

گزارش آماری عملکرد دانشگاه شهید بهشتی در پروژه اقتصاد مقاومتی
«ارتقاء ۵ دانشگاه و ۵ واحد پژوهشی برتر کشور به تراز بین‌المللی» در سال
۱۳۹۸

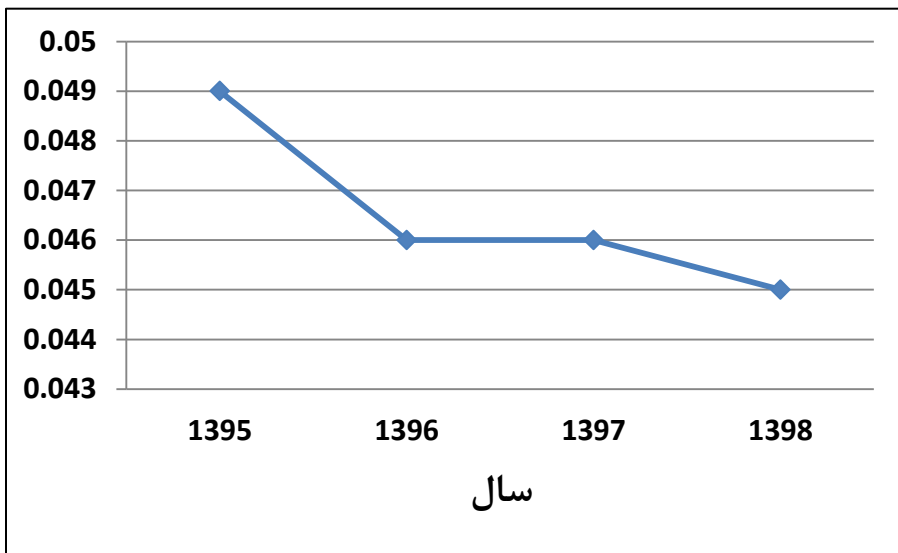
جهت ارائه در:

جلسه کمیته هدایت و نظارت پروژه

۷ تیر ماه ۱۳۹۹

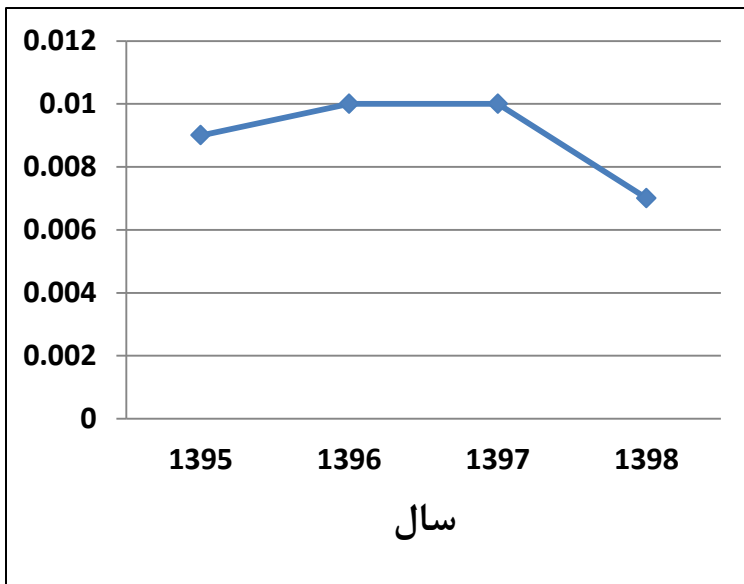
نسبت تعداد اعضای هیات علمی ایرانی به تعداد کل دانشجویان:

سال	۱۳۹۵	۱۳۹۶	۱۳۹۷	۱۳۹۸
نسبت	۰/۰۴۹	۰/۰۴۶	۰/۰۴۶	۰/۰۴۵
تعداد اعضای هیات علمی	۸۸۱	۸۸۶	۸۸۲	۸۶۵
تعداد کل دانشجویان	۱۸۰۳۴	۱۸۹۲۱	۱۹۲۲۵	۱۹۴۱۲



- این نسبت تقریباً ثابت مانده است.
- عوامل موثر:
 - بازنشستگی تعدادی از هیات علمی
 - افزایش جزئی تعداد دانشجویان

نسبت تعداد اعضای هیات علمی خارجی به تعداد اعضای هیات علمی ایرانی:

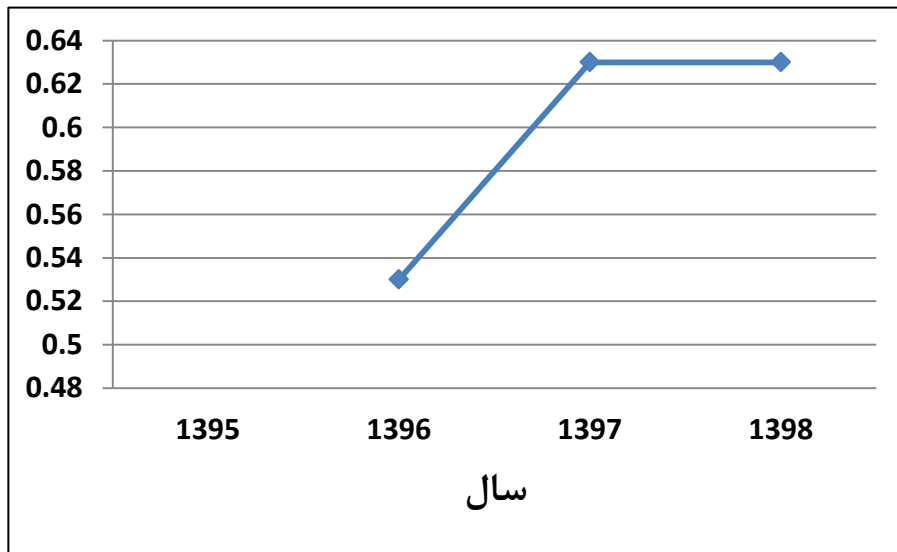


سال	۱۳۹۵	۱۳۹۶	۱۳۹۷	۱۳۹۸
نسبت	۰/۰۰۹	۰/۰۱۰	۰/۰۱۰	۰/۰۰۷
تعداد اعضای هیات علمی خارجی	۸	۱۰	۹	۶
تعداد اعضای هیات علمی ایرانی	۸۷۳	۸۷۶	۸۷۳	۸۶۰

- عوامل موثر:
- بازنشستگی هیات علمی خارجی

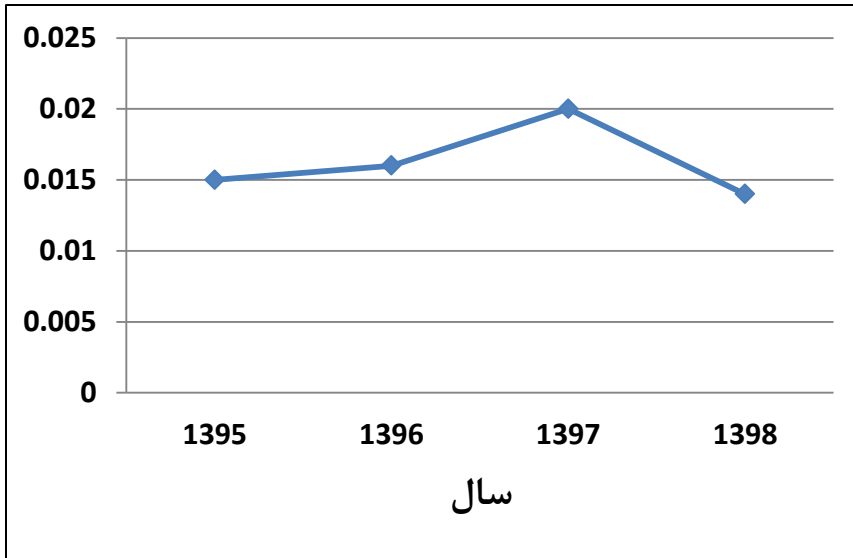
نسبت تعداد دانشجویان تحصیلات تکمیلی به تعداد کل دانشجویان:

سال	۱۳۹۵	۱۳۹۶	۱۳۹۷	۱۳۹۸
نسبت	-	۰/۵۳	۰/۶۳	۰/۶۳
تعداد دانشجویان تحصیلات تکمیلی	-	۹۹۷۴	۱۲۰۴۲	۱۲۲۲۸
تعداد کل دانشجویان	۱۸۰۳۴	۱۸۹۲۱	۱۹۲۲۵	۱۹۴۱۲



- این نسبت پس از سیر صعودی، تقریباً ثابت مانده است.
- عوامل موثر:
 - جذب دانشجویان تحصیلات تکمیلی بیشتر

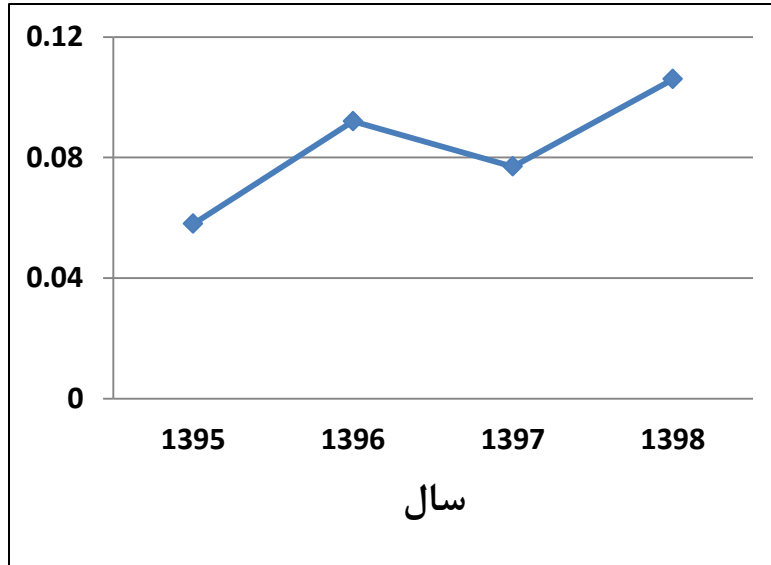
نسبت تعداد دانشجویان خارجی به تعداد کل دانشجویان:



سال	۱۳۹۵	۱۳۹۶	۱۳۹۷	۱۳۹۸
نسبت	۰/۰۱۵	۰/۰۱۶	۰/۰۲	۰/۰۱۴
تعداد دانشجویان خارجی	۲۷۴	۳۰۴	۳۷۸	۲۷۹
تعداد کل دانشجویان	۱۸۰۳۴	۱۸۹۲۱	۱۹۲۲۵	۱۹۴۱۲

- این نسبت تقریباً ثابت مانده است.
- عوامل موثر:
 - کاهش نسبی تعداد دانشجویان خارجی به دلایل تحریمی و ارزی
 - افزایش جزئی تعداد کل دانشجویان

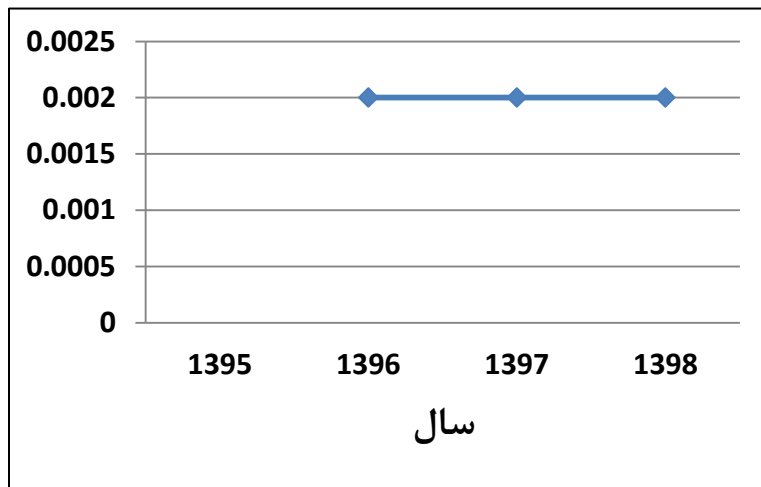
نسبت تعداد پژوهشگر پسادکتری (ایرانی با ضریب ۱ و خارجی با ضریب ۲) به تعداد اعضای هیات علمی:



سال	۱۳۹۵	۱۳۹۶	۱۳۹۷	۱۳۹۸
نسبت	۰/۰۵۸	۰/۰۹۲	۰/۰۷۷	۰/۱۰۶
تعداد پژوهشگر پسادکتری ایرانی (با ضریب ۱)	۴۱	۶۲	۵۲	۳۴
تعداد پژوهشگر پسادکتری خارجی (با ضریب ۲)	۵	۱۰	۸	۲۹
تعداد کل اعضای هیات علمی	۸۸۱	۸۸۶	۸۸۲	۸۶۵

- این نسبت تقریباً رشد بسیار خوبی داشته است.
- عوامل موثر:
 - استفاده از ظرفیت دانشمندان ایرانی مقیم خارج از کشور

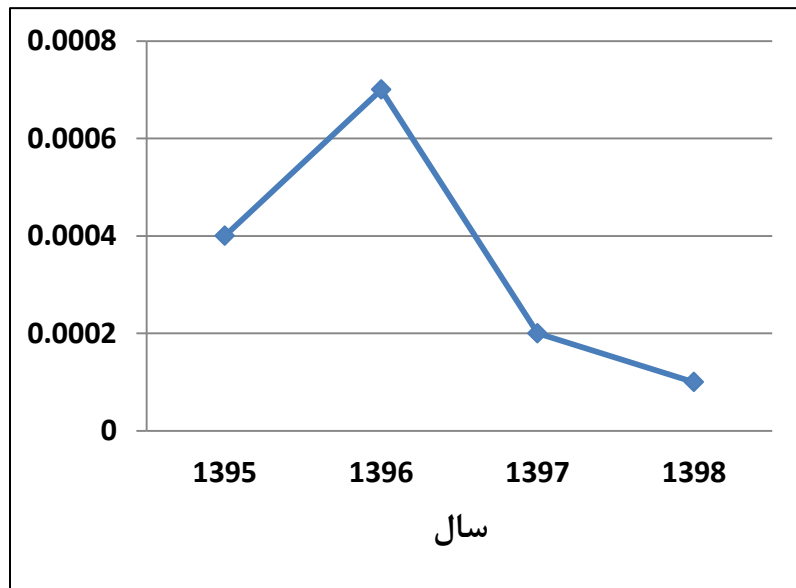
نسبت تعداد دوره های مشترک آموزشی با دانشگاههای خارجی (رتبه ۱ تا ۱۰۰۰ دانشگاه برتر QS) به تعداد کل اعضای هیات علمی:



سال	۱۳۹۵	۱۳۹۶	۱۳۹۷	۱۳۹۸
نسبت	-	۰/۰۰۲	۰/۰۰۲	۰/۰۰۲
تعداد دوره های مشترک آموزشی	-	۲	۲	۲
تعداد کل اعضای هیات علمی	۸۸۱	۸۸۶	۸۸۲	۸۶۵

- این نسبت ثابت مانده است.
- عوامل موثر:
 - تلاش بی وقفه دانشگاه برای حفظ ارتباط بین‌المللی با دانشگاه های خارج علیرغم فشار زیاد تحریم و مشکلات ارزی

نسبت تعداد کل جوایز بین‌المللی دانشگاه، اعضای هیات علمی، دانشجویان و دانش‌آموختگان به تعداد کل اعضای هیات علمی و دانشجویان:



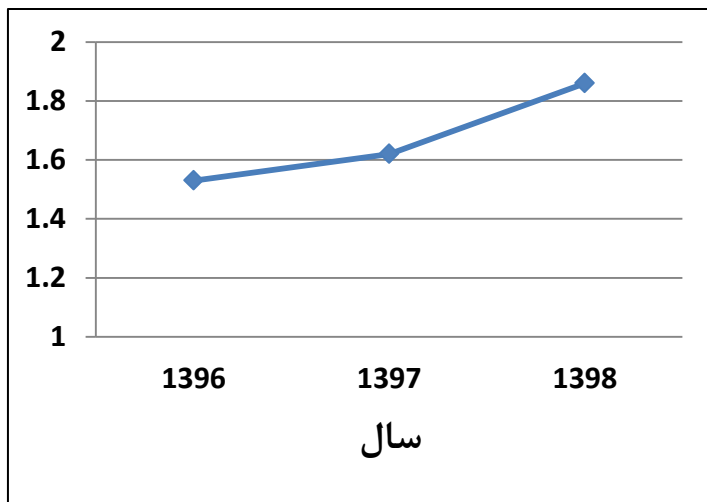
سال	۱۳۹۸	۱۳۹۷	۱۳۹۶	۱۳۹۵
نسبت	۰/۰۰۰۱	۰/۰۰۰۲	۰/۰۰۰۸	۰/۰۰۰۵
جوایز هیات علمی	۳	۲	۸	۵
جوایز دانشجویان	*	۲	۶	۴
جوایز فارغ‌التحصیلان	*	-	-	-
تعداد کل اعضای هیات علمی	۸۶۵	۸۸۲	۸۸۶	۸۸۱
تعداد دانشجویان	۱۹۴۱۲	۱۹۲۲۵	۱۶۸۳۹	۱۸۰۳۴
مجموع تعداد دانشجویان و اعضای هیات علمی	۲۰۲۷۷	۲۰۱۰۷	۱۷۷۲۵	۱۸۹۱۵

* برای سال ۱۳۹۸ آماری دریافت نشده است.

• عوامل موثر:

- تحریم دانشگاه شهید بهشتی (انکس ۲) علاوه بر تحریم کشور
- عدم توانایی انتقال جوایز نقدی به کشور به دلیل تحریم

نسبت تعداد اسناد علمی نمایه شده در WOS به تعداد کل اعضای هیات علمی (نمایه های ESCI با ضریب ۰/۵، نمایه های SCI-E با ضریب ۱، نمایه های SSCI با ضریب ۳، نمایه های A&HCI با ضریب ۵) - اسناد علمی فقط شامل این موارد است: Article, Review, Letter, Proceeding Paper



سال	۱۳۹۵	۱۳۹۶	۱۳۹۷	۱۳۹۸
نسبت	-	۱/۵۳	۱/۶۲	۱/۸۶
تعداد نمایه‌های ESCI:	-	۱۸۲	۱۷۴	۱۷۲
تعداد نمایه‌های SSCI:	-	۷۷	۵۹	۸۳
تعداد نمایه‌های SCI-E:	-	۹۹۳	۱۱۱۱	۱۲۲۱
تعداد نمایه‌های HCI&A:	-	۸	۸	۱۱
مجموع امتیاز	-	۱۳۵۵	۱۴۱۴	۱۶۱۱
تعداد کل اعضای هیات علمی	۸۸۱	۸۸۶	۸۷۳	۸۶۵

- این نسبت رشد قابل توجهی داشته است.
- عوامل موثر:

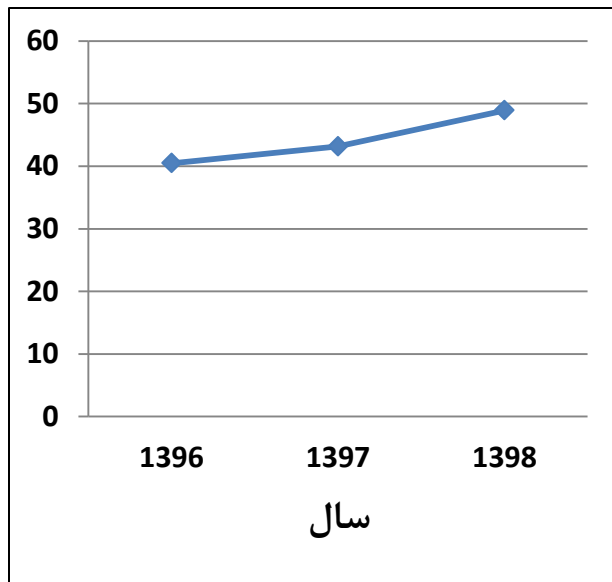
- رشد کیفی مقالات اعضای هیات علمی دانشگاه شهید بهشتی
- اقدامات تشویقی و توانمندسازی دانشگاه برای اعضای هیات علمی

تعداد کل مقالات مشترک دانشگاه با صنعت، کشاورزی و شرکتهای خدماتی، نمایه شده در WOS:

سال	۱۳۹۵	۱۳۹۶	۱۳۹۷	۱۳۹۸
تعداد	*	*	*	۱۸۴

- این مورد در سالهای پیش جزء شاخص ها نبوده و برای سال ۹۷ آماری موجود نبوده است.

نسبت تعداد ارجاعات به مقالات چاپ شده در پنج سال قبل در هسته اصلی WOS در طول سال مورد ارزیابی به تعداد کل اعضای هیات علمی:



سال	۱۳۹۵	۱۳۹۶	۱۳۹۷	۱۳۹۸
نسبت	-	۴۰/۴۶	۴۳/۱۶	۴۸/۹
تعداد ارجاعات پنج سال قبل مقالات	-	۳۵۸۴۸	۳۷۶۷۷	۴۲۳۰۳
تعداد کل اعضای هیات علمی	۸۸۱	۸۸۶	۸۷۳	۸۶۵

- این نسبت رشد قابل توجهی (۱۲٪) داشته است.
- عوامل موثر:
 - ارتقای کیفیت مقالات اعضای هیات علمی
 - اقدامات تشویقی و توانمندسازی دانشگاه برای اعضای هیات علمی

تعداد مقالات چاپ شده با آدرس دانشگاه و تعداد ارجاعات سالانه به همه مقالات در دو نشریه Science و Nature:

سال	۱۳۹۵	۱۳۹۶	۱۳۹۷	۱۳۹۸
تعداد مقالات	۱	۰	۰	۰
تعداد ارجاعات	-	۰	۰	۰

توجه:

دانشگاه شهید بهشتی در سال ۱۳۹۸ نیز همچون سال‌های پیش دارای ۲۳ مقاله منتشر شده و ۳۲ ارجاع، در زیرمجموعه‌های نشریه‌های Science و Nature بوده است. (یعنی در Nature Research، Nature Publishing Group و Springer Nature). لیکن بنا بر نظر معاونت محترم آموزش وزارت عتف، در جدول فوق لحاظ نشده‌اند.

• عوامل موثر:

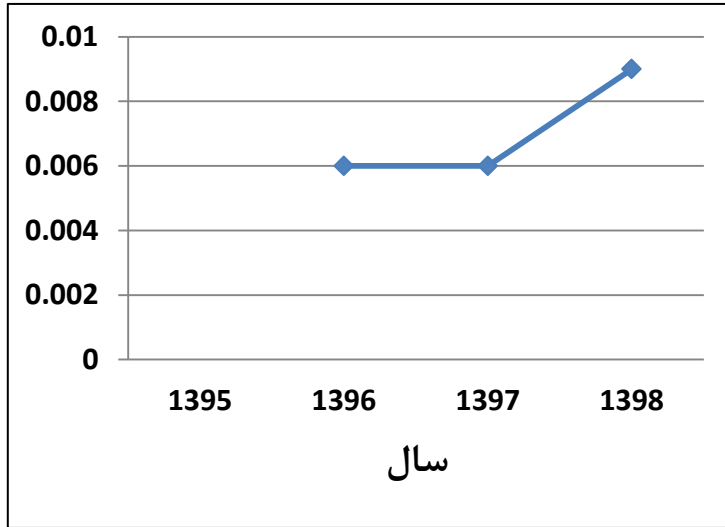
- رشد کیفی مقالات اعضای هیات علمی دانشگاه شهید بهشتی
- اقدامات تشویقی و توانمندسازی دانشگاه برای اعضای هیات علمی

نسبت تعداد مقالات داغ به تعداد اعضای هیات علمی:

سال	۱۳۹۵	۱۳۹۶	۱۳۹۷	۱۳۹۸
نسبت	-	۰	۰	۰/۰۰۳
تعداد مقالات داغ	-	۰	۰	۳
تعداد کل اعضای هیات علمی	۸۸۱	۸۸۶	۸۷۳	۸۶۵

- این نسبت رشد قابل توجهی داشته است.
- عوامل موثر:
 - رشد کیفی مقالات اعضای هیات علمی دانشگاه شهید بهشتی
 - اقدامات تشویقی و توانمندسازی دانشگاه برای اعضای هیات علمی

نسبت تعداد مقالات پرارجاع به تعداد اعضای هیات علمی:



سال	۱۳۹۵	۱۳۹۶	۱۳۹۷	۱۳۹۸
نسبت	-	۰/۰۰۶	۰/۰۰۶	۰/۰۰۹
تعداد مقالات پرارجاع	-	۶	۵	۸
تعداد کل اعضای هیات علمی	۸۸۱	۸۸۶	۸۷۳	۸۶۵

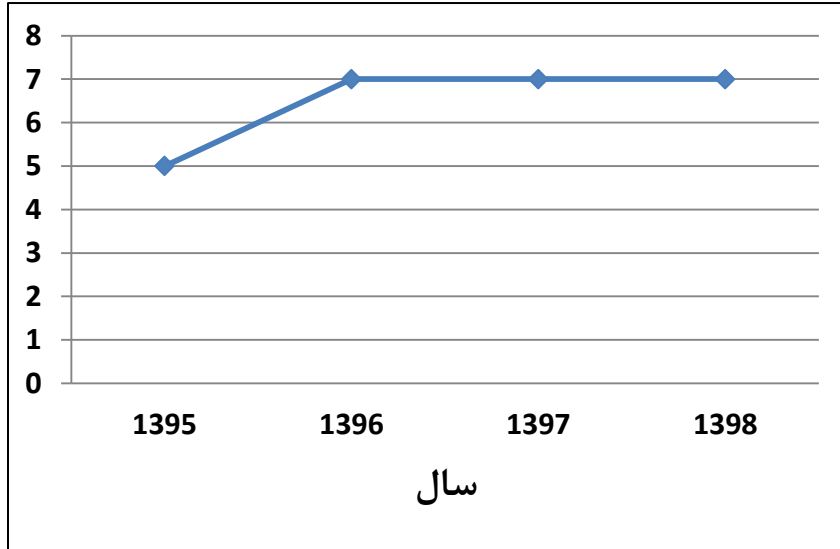
- این نسبت رشد قابل توجهی (۵۰٪) داشته است.
- عوامل موثر:
 - رشد کیفی مقالات اعضای هیات علمی دانشگاه شهید بهشتی
 - اقدامات تشویقی و توانمندسازی دانشگاه برای اعضای هیات علمی

نسبت تعداد کتاب با ضریب ۳ بعلاوه فصل کتاب با ضریب ۱ نمایه شده در WOS به تعداد اعضای هیات علمی:

سال	۱۳۹۵	۱۳۹۶	۱۳۹۷	۱۳۹۸
نسبت	-	-	-	۰/۰۲۵
تعداد کتاب	-	-	-	۶
تعداد فصول کتاب	-	-	-	۴
تعداد کل اعضای هیات علمی	۸۸۱	۸۸۶	۸۷۳	۸۶۵

- این مورد در سالهای پیش جزء شاخص‌ها نبوده و برای سال ۹۷ آماری موجود نبوده است.

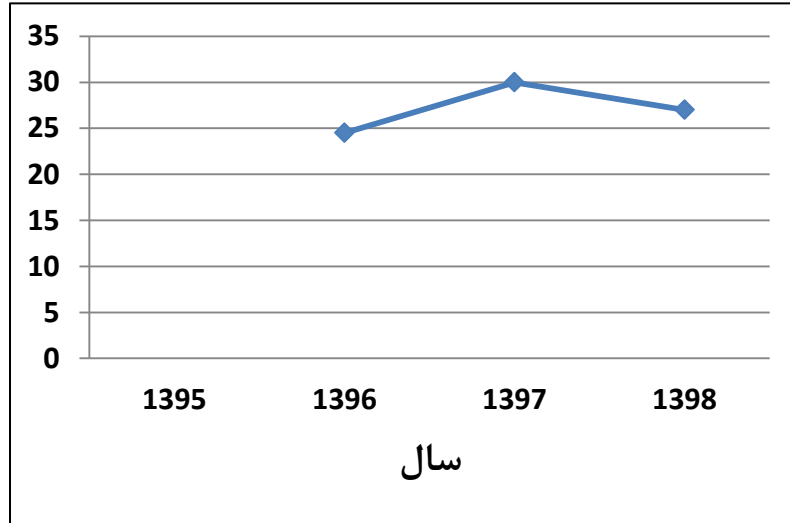
تعداد دانشمندان پر استناد حاضر در جمع دانشمندان یک درصد برتر جهان در ESI:



سال ۱۳۹۸	سال ۱۳۹۷	سال ۱۳۹۶	سال ۱۳۹۵
۷	۷	۷	۵

- این نسبت تقریباً ثابت باقی مانده است.
- عوامل موثر:
 - رشد کیفی مقالات اعضای هیات علمی دانشگاه شهید بهشتی
 - اقدامات تشویقی و توانمندسازی دانشگاه برای اعضای هیات علمی

درصد مقالات مشترک سالانه نمایه شده در WOS با دانشگاه های خارجی:



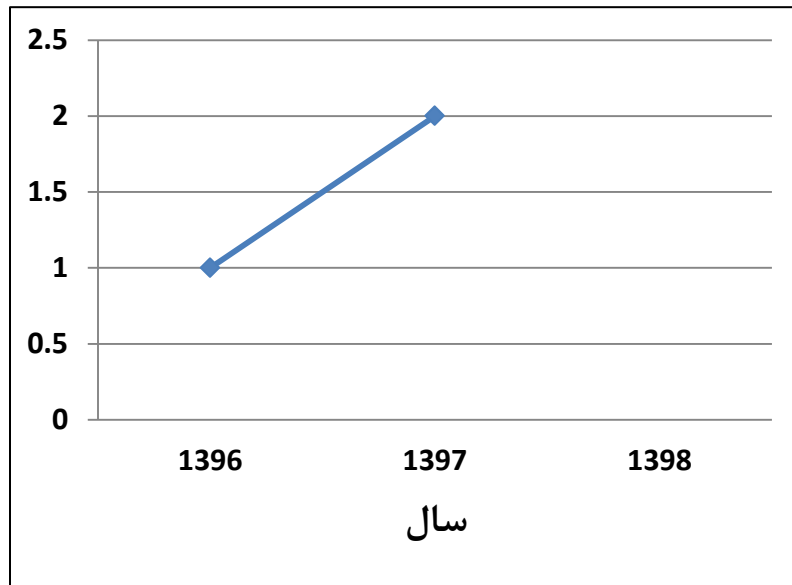
سال	۱۳۹۵	۱۳۹۶	۱۳۹۷	۱۳۹۸
نسبت	-	۲۴/۵	۳۰	۲۷
تعداد مقالات مشترک	-	-	۳۹۵	۴۲۳
تعداد کل مقالات	-	-	۱۳۱۵	۱۵۶۰

- این نسبت تقریباً ثابت باقی مانده است.
- عوامل موثر:
 - دانشگاه هم در تعداد مقالات مشترک و هم در تعداد کل مقالات رشد داشته است.
 - لیکن، به نظر می رسد علیرغم این رشد، نسبت این دو، کمی کاهش یافته است.

هزار برابر مجموع معکوس رتبه دانشگاه در تعداد مدارک (ضریب ۲) و معکوس رتبه دانشگاه در تعداد استنادات (ضریب ۳) در رتبه بندی ESI:

سال	۱۳۹۵	۱۳۹۶	۱۳۹۷	۱۳۹۸
نسبت	-	-	-	۳/۸۶
رتبه دانشگاه در تعداد مدارک	-	-	-	۱۰۰۴
رتبه دانشگاه در تعداد استنادات	-	-	-	۱۶۰۳

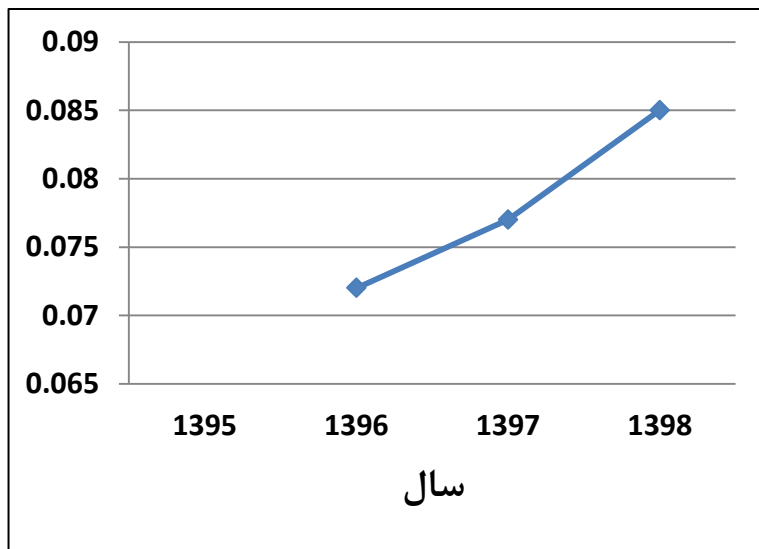
تعداد اختراعات ثبت شده در آمریکا، اروپا و ژاپن:



سال	۱۳۹۵	۱۳۹۶	۱۳۹۷	۱۳۹۸
تعداد	-	۱	۲	۰

درآمد اختصاصی دانشگاه از محل قراردادهای پژوهشی داخلی (میلیون ریال) نسبت به بودجه کل دانشگاه:

سال	۱۳۹۵	۱۳۹۶	۱۳۹۷	۱۳۹۸
نسبت	-	۰/۰۷۲	۰/۰۷۷	۰/۰۸۵
درآمد اختصاصی دانشگاه از محل قراردادهای پژوهشی داخلی (میلیون ریال)	-	۲۶۱۳۰۰	۲۷۰۱۴۴	۳۵۳۸۴۹
بودجه کل دانشگاه (میلیون ریال)	-	۳۶۰۰۰۰۰	۳۴۹۳۶۰۷	۴۱۳۹۷۱۸

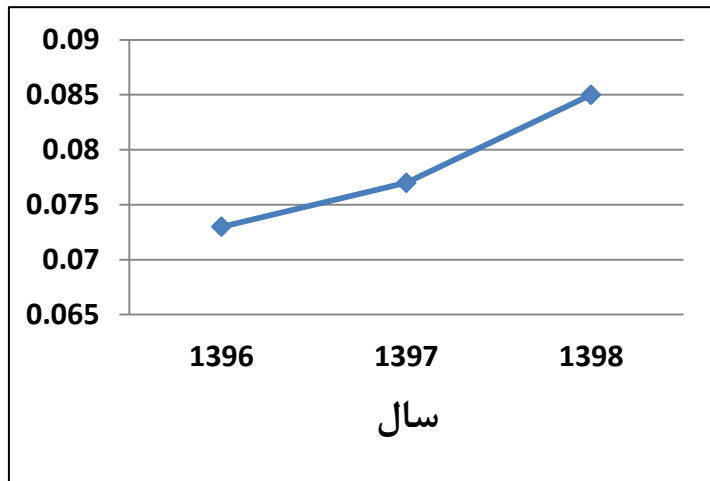


درآمد اختصاصی دانشگاه از محل قراردادهای پژوهشی خارجی (هزاردلار) نسبت به تعداد اعضای هیات علمی:

سال	۱۳۹۵	۱۳۹۶	۱۳۹۷	۱۳۹۸
تعداد	-	-	۷/۶۰	*
میزان فروش (هزار دلار)	-	-	۶۷۰۰	*
تعداد اعضای هیات علمی	-	-	۸۸۲	۸۶۵

*برای سال ۱۳۹۸ آماری دریافت نشده است.

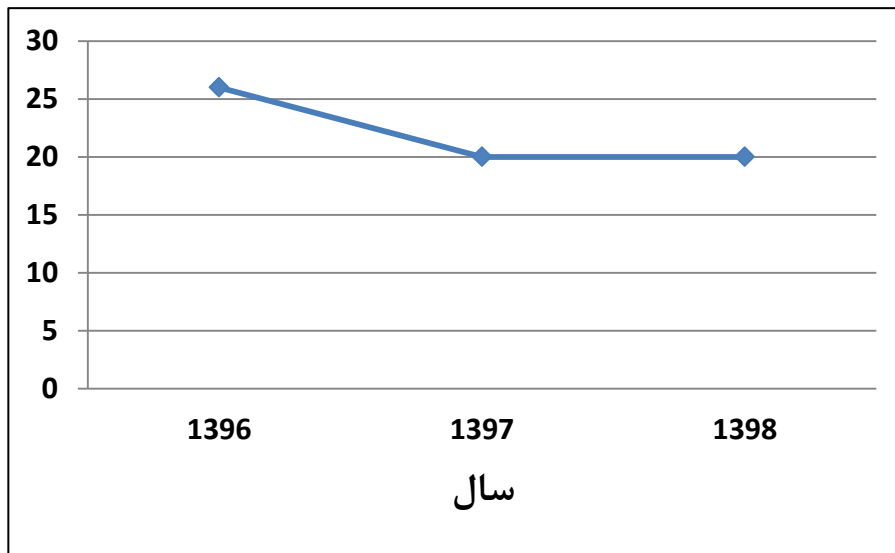
درآمد اختصاصی دانشگاه از محل قراردادهای پژوهشی داخلی (میلیون ریال) نسبت به بودجه کل دانشگاه:



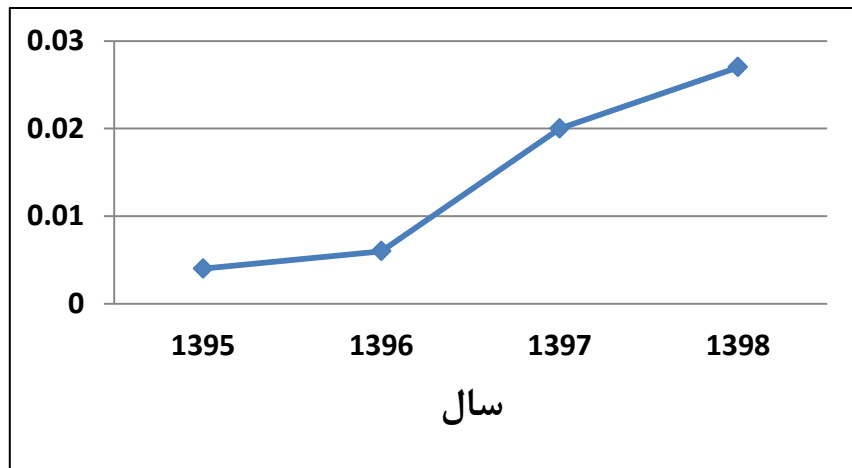
سال	۱۳۹۵	۱۳۹۶	۱۳۹۷	۱۳۹۸
نسبت	-	۰/۰۷۳	۰/۰۷۷	۰/۰۸۵
درآمد اختصاصی دانشگاه از محل قراردادهای پژوهشی داخلی (ده میلیارد ریال)	-	۲۶/۱	۲۷	۳۵/۴
بودجه کل دانشگاه (ده میلیارد ریال)	-	۳۶۰	۳۴۹/۴	۴۱۴

تعداد پروژه‌های مشترک با دانشگاه های خارج:

سال	۱۳۹۵	۱۳۹۶	۱۳۹۷	۱۳۹۸
تعداد	-	۲۶	۲۰	۲۰

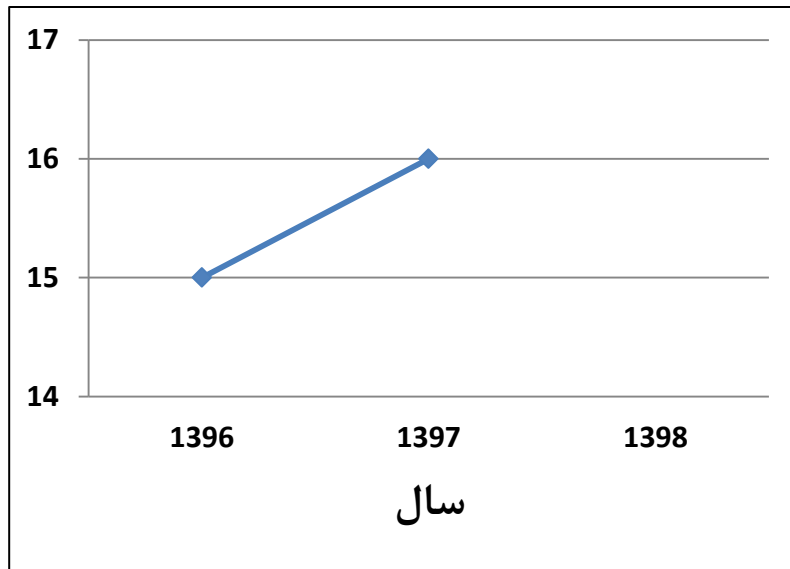


مجموع تعداد فرصت‌های مطالعاتی بیش از سه ماه با ضریب ۱ و بیش از شش ماه با ضریب ۲، در خارج از کشور برای اعضای هیات علمی نسبت به تعداد اعضای هیات علمی:



سال	۱۳۹۸	۱۳۹۷	۱۳۹۶	۱۳۹۵
نسبت	۰/۰۲۷	۰/۰۲	۰/۰۰۶	۰/۰۰۴
تعداد فرصت‌های مطالعاتی کوتاه مدت (ماموریت‌های پژوهشی حداکثر سه ماهه)	۱۶	۱۲	-	-
تعداد فرصت‌های مطالعاتی بیش از شش ماه	۲	۴	۳	-
تعداد کل اعضای هیات علمی	۸۶۵	۸۷۳	۸۸۶	۸۸۱

مجموع تعداد فرصت مطالعاتی سه (ضریب ۱) و شش ماه (ضریب ۲) برای محققان خارج از کشور:

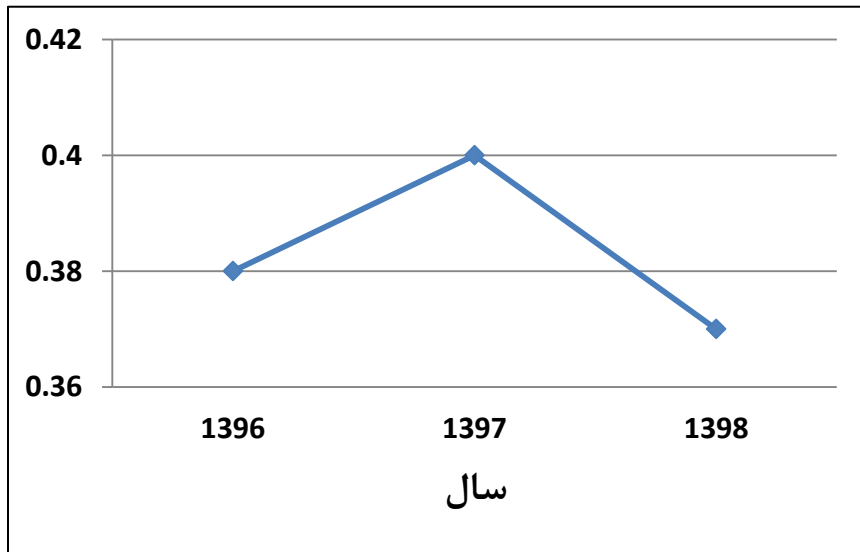


سال	۱۳۹۵	۱۳۹۶	۱۳۹۷	۱۳۹۸
تعداد	-	۱۵	۱۶	*

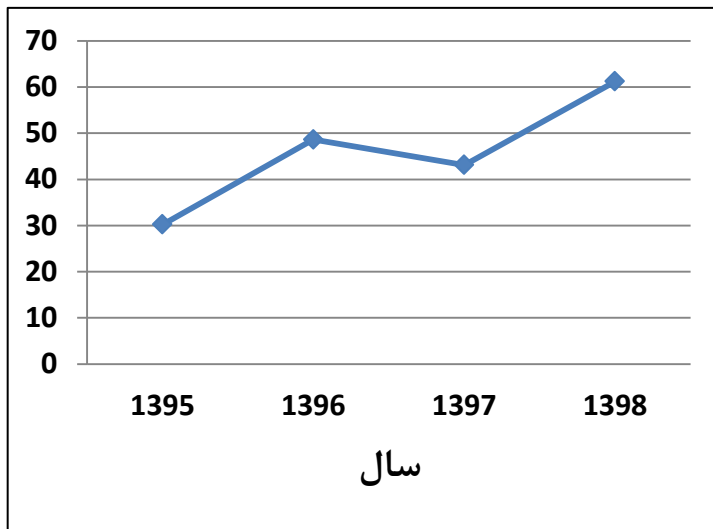
* برای سال ۱۳۹۸ آماری دریافت نشده است.

نسبت کارمندان (پیمانی و رسمی) به تعداد اعضای هیات علمی:

سال	۱۳۹۵	۱۳۹۶	۱۳۹۷	۱۳۹۸
نسبت	-	۰/۳۸	۰/۴۰	۰/۳۷
تعداد کارکنان پیمانی و رسمی	-	۳۳۶	۳۵۳	۳۲۳
تعداد اعضای هیات علمی	۸۸۱	۸۸۶	۸۸۲	۸۶۵

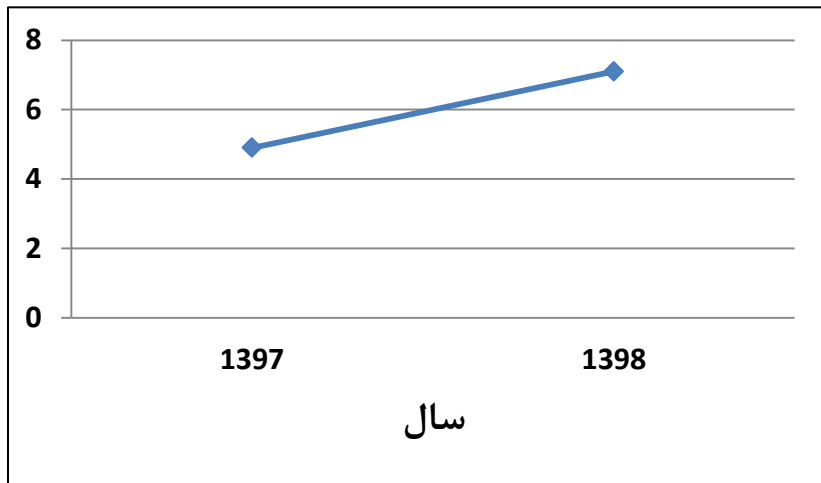


پهنای باند شبکه اینترنت دانشگاه به نسبت دانشجویان (مگابیت بر ثانیه نفر):



سال	۱۳۹۵	۱۳۹۶	۱۳۹۷	۱۳۹۸
نسبت (مگابیت بر ثانیه)	۳۰/۲	۴۸/۶	۴۳/۱	۶۱/۲
پهنای باند (مگابایت بر ثانیه)	۵۳۰MB	۸۰۰MB	۸۱۰MB	۱۱۶۰MB
تعداد دانشجویان	۱۸۰۳۴	۱۶۸۳۹	۱۹۲۲۵	۱۹۴۱۲

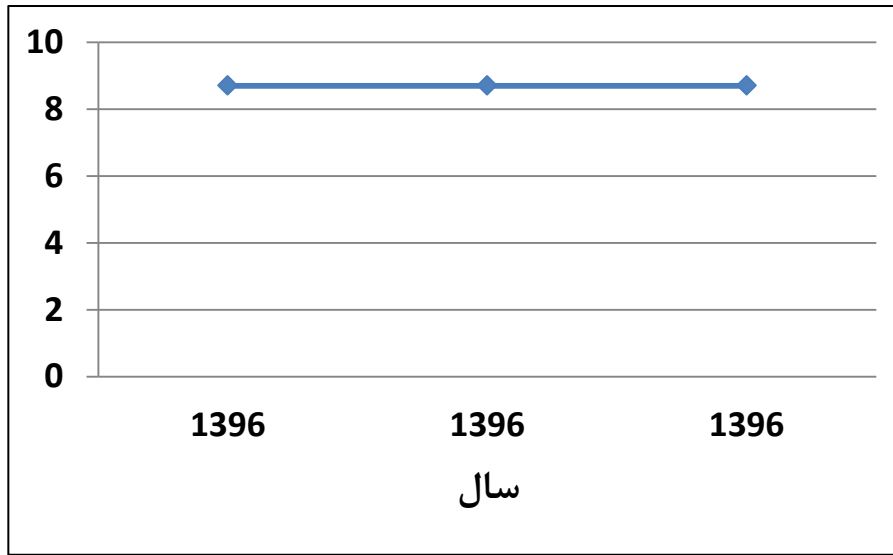
نسبت مساحت (مترمربع) زمینهای ورزشی و رفاهی به تعداد کل دانشجویان:



سال	۱۳۹۵	۱۳۹۶	۱۳۹۷	۱۳۹۸
نسبت	-	-	۴/۹	۷/۱
مساحت زمینهای ورزشی و رفاهی (متر مربع)	-	-	۹۴۲۰۰	۱۳۷۸۰۰
تعداد دانشجویان	۱۸۰۳۴	۱۶۸۳۹	۱۹۲۲۵	۱۹۴۱۲

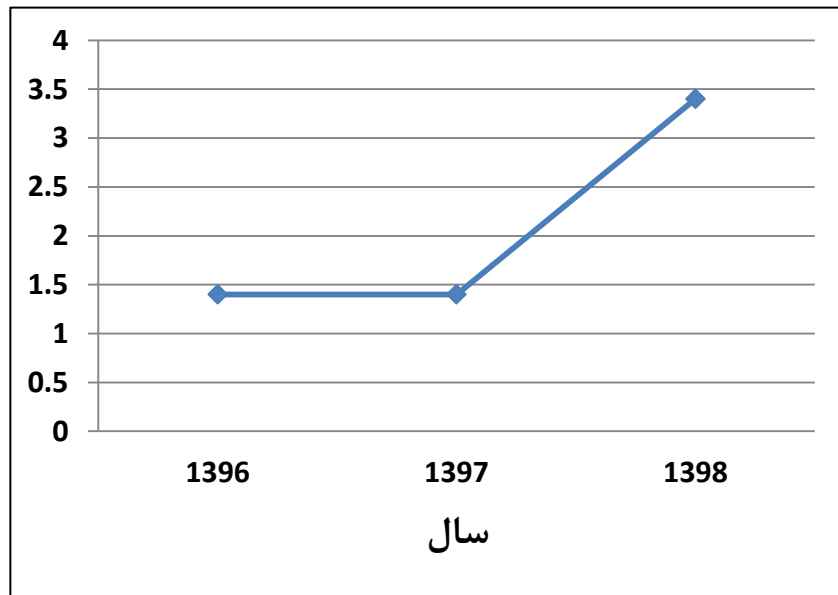
ظرفیت اسکان دانشجوی خارجی با استانداردهای بین‌المللی برحسب هزارمتر مربع:

سال	۱۳۹۵	۱۳۹۶	۱۳۹۷	۱۳۹۸
ظرفیت اسکان دانشجوی خارجی (هزار متر مربع)	-	۸/۷	۸/۷	۸/۷

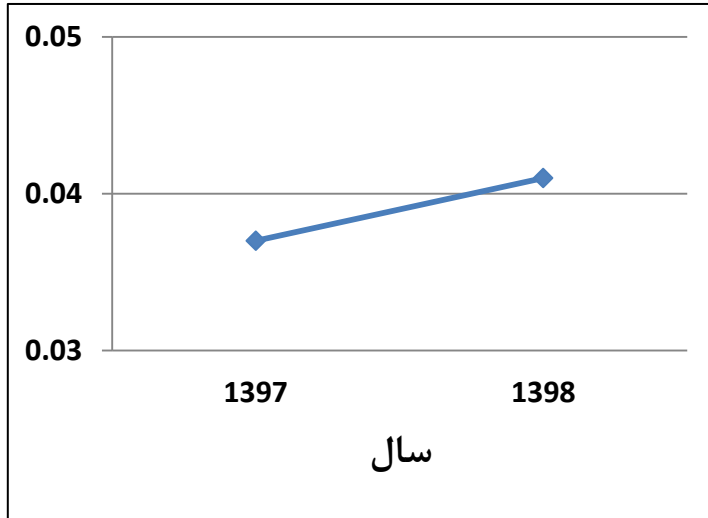


ظرفیت اسکان عضو هیات علمی خارجی با استانداردهای بین‌المللی بر حسب هزارمتر مربع:

سال	۱۳۹۵	۱۳۹۶	۱۳۹۷	۱۳۹۸
ظرفیت اسکان عضو هیات علمی خارجی (هزار متر مربع)	-	۱/۴	۱/۴	۳/۴

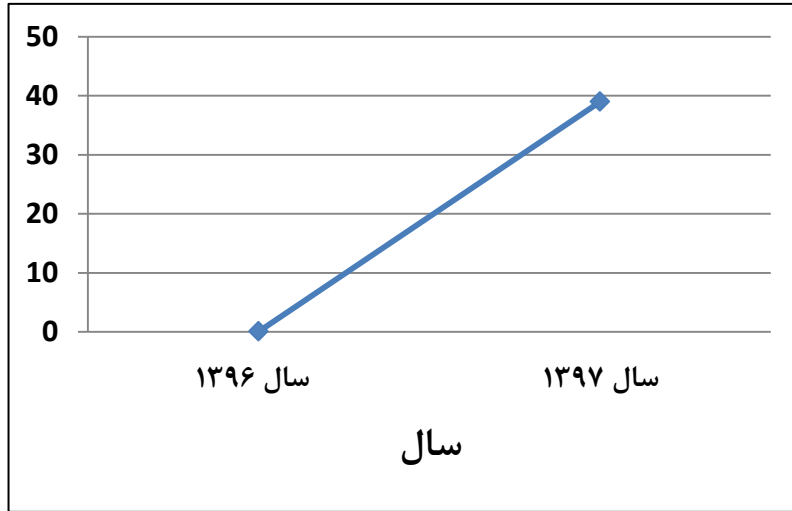


هزینه پیش‌تیبانی از بانکهای اطلاعاتی، نشریات و کتب علمی ناشران بین‌المللی نسبت به بودجه پژوهشی کل دانشگاه:



سال	۱۳۹۵	۱۳۹۶	۱۳۹۷	۱۳۹۸
نسبت	-	-	۰/۰۳۷	۰/۰۴۱
هزینه پیش‌تیبانی از بانکهای اطلاعاتی، نشریات و کتب علمی ناشران بین‌المللی (میلیارد ریال)	-	-	۱۳/۵	۱۴/۴
بودجه کل پژوهشی (میلیارد ریال)	-	-	۳۶۲	۳۵۰

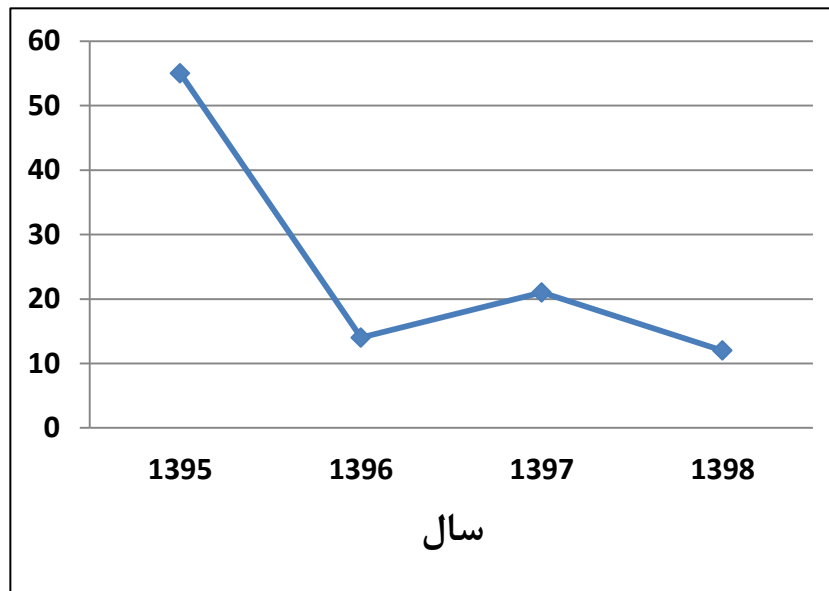
درصد درآمد اختصاصی دانشگاه از محل موقوفات و هدایای مردمی نسبت به بودجه کل دانشگاه:



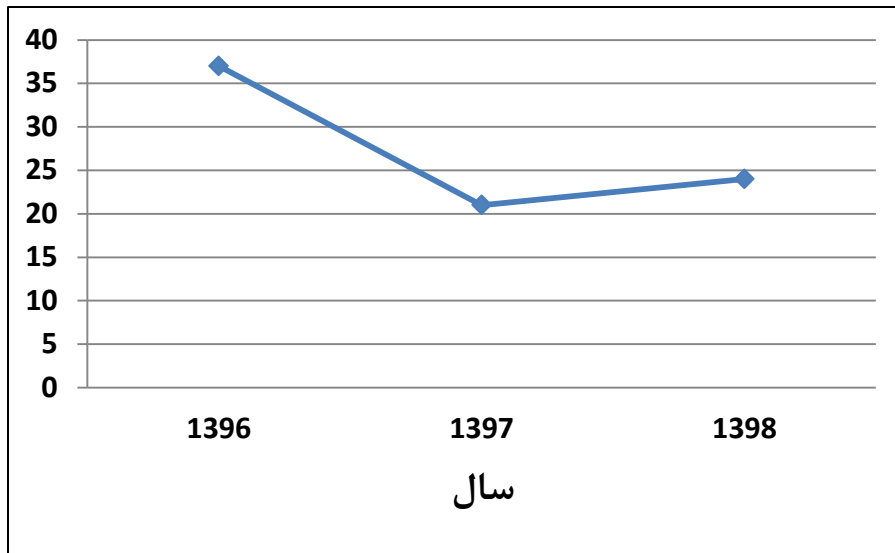
سال	۱۳۹۵	۱۳۹۶	۱۳۹۷	۱۳۹۸
درصد	-	۰/۰۷	۳۹	-
درآمد اختصاصی دانشگاه از محل موقوفات و هدایای مردمی (ده میلیارد ریال)	-	۰/۲۵۱	۱۳۵/۸	-
بودجه کل دانشگاه (ده میلیارد ریال)	-	۳۶۰	۳۴۹/۴	۴۱۴

تعداد شرکت های زایشی (Spin Off) دانشگاه:

سال	۱۳۹۵	۱۳۹۶	۱۳۹۷	۱۳۹۸
تعداد	۵۵	۱۴	۲۱	۱۲

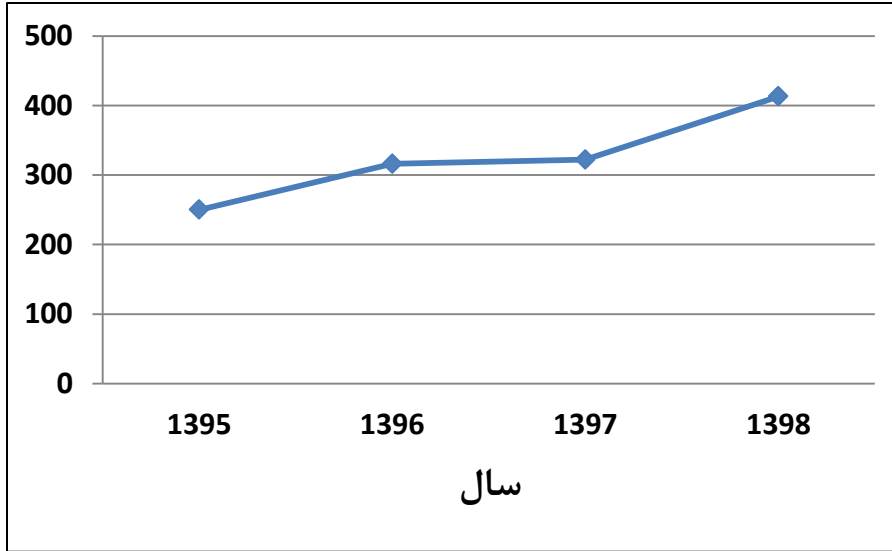


تعداد استارت آپ های دانشجویی شکل گرفته در دانشگاه:



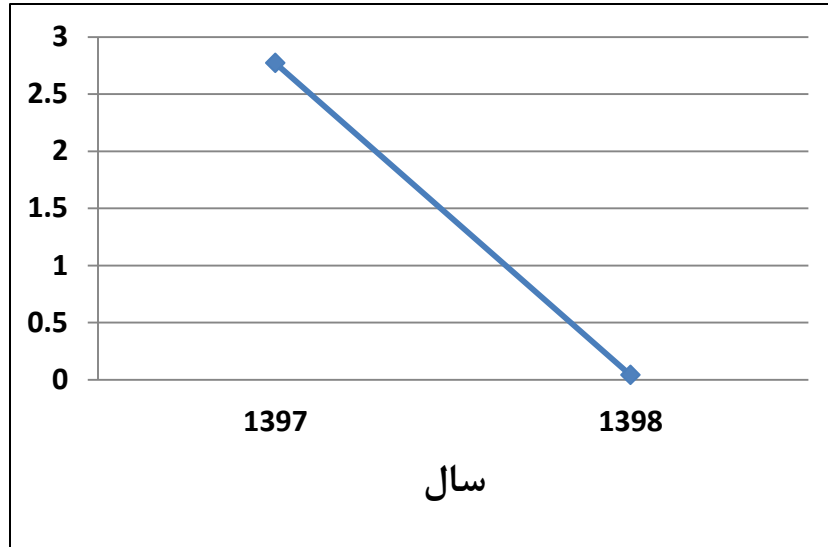
سال	۱۳۹۵	۱۳۹۶	۱۳۹۷	۱۳۹۸
تعداد	-	۳۷	۲۱	۲۴

تعداد شاغلین در شرکت های مرکز رشد و پارک علم و فناوری دانشگاه:



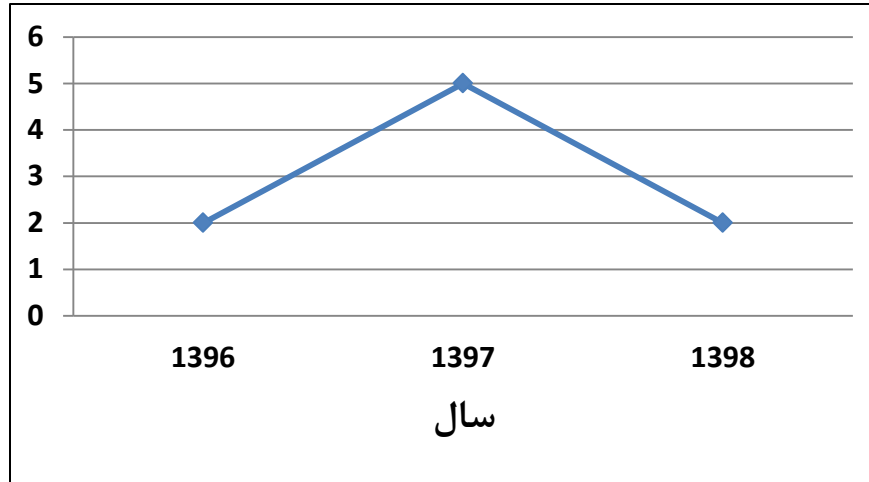
سال	۱۳۹۵	۱۳۹۶	۱۳۹۷	۱۳۹۸
تعداد	۲۵۰	۳۱۶	۳۲۲	۴۱۳

میزان فروش فناوری بر حسب هزاردلار یا معادل آن در داخل و خارج به تعداد اعضای هیات علمی:



سال	۱۳۹۵	۱۳۹۶	۱۳۹۷	۱۳۹۸
تعداد	-	-	۲/۷۷	۰/۰۴
میزان فروش (هزار دلار)			۲۴۴۴	۳۶
تعداد اعضای هیات علمی	۸۸۱	۸۸۶	۸۸۲	۸۶۵

تعداد شرکتهای فعال دانشگاهی در پارک علم و فناوری:



سال	۱۳۹۵	۱۳۹۶	۱۳۹۷	۱۳۹۸
تعداد	-	۲	۵	۲

نسبت میزان گردش سرمایه شرکت های دانش بنیان دانشگاه (به میلیون ریال) به تعداد اعضای هیات علمی:

سال	۱۳۹۵	۱۳۹۶	۱۳۹۷	۱۳۹۸
نسبت (میلیون ریال)	-	۴۹۱	۲۲۱۸	۱۹۷
میزان گردش سرمایه شرکت های دانش بنیان (میلیون ریال)	-	۴۳۵۱۰۰	۱۹۵۷۰۰۰	۱۷۱۰۰۰
تعداد اعضای هیات علمی	-	۸۸۶	۸۸۲	۸۶۵

